

Haleniコート物見山4丁目

区画：B

土地面積
予定191.55㎡

現況
更地

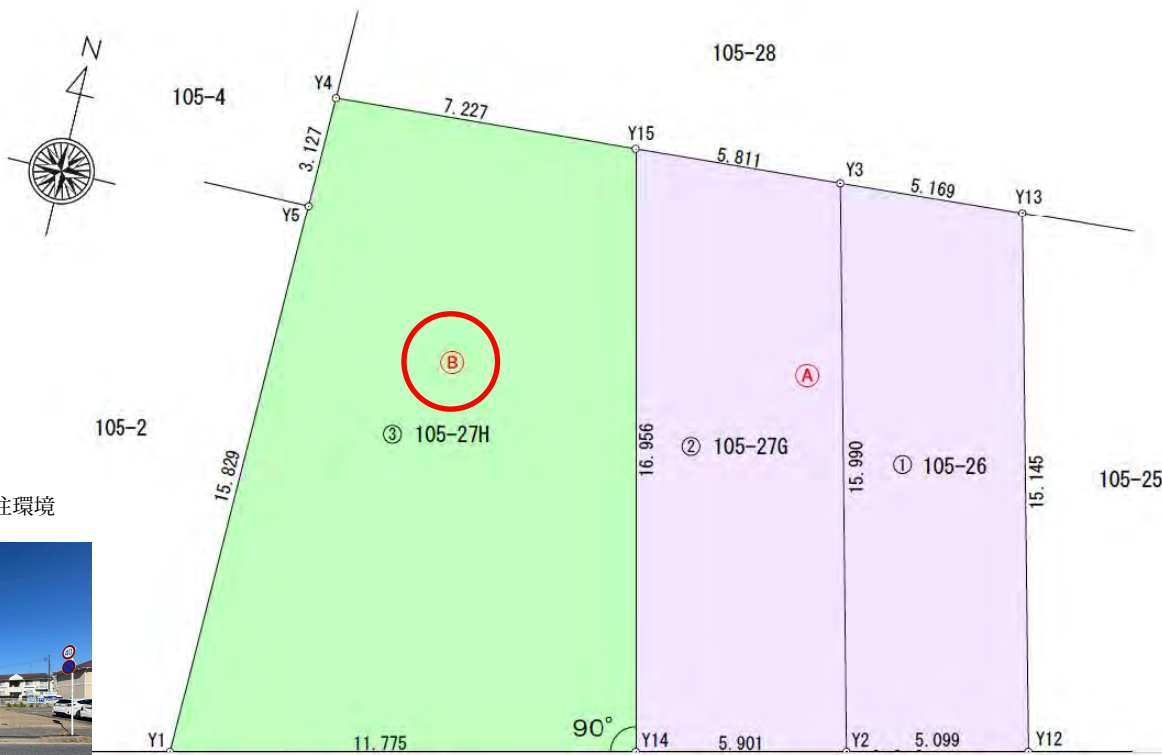
引渡可能時期
相談

空港通りから車で約2分
都市機能と自然が融合した住環境



空港通りから車で約2分の好立地。
都市機能と自然が融合した、理想的な住環境。

新潟市の中心部から新潟空港への車で移動にかかせない、通称「空港通り」。その空港通りから車で約2分先にある、軽快に新潟市の多方面へアクセスできる、生活拠点として魅力ある好立地。山の下町にある末広橋交差点から、空港入口にかけては、スーパーやドラッグストアをはじめ、様々な飲食店などの店舗が立ち並ぶ商業的にも注目のエリア。少し足を伸ばせば、自然と緑が豊かなじゅんさい池公園も。街路の並木や公園の木々が、四季を楽しめる潤いのある住環境を生み出します。



公道：約9.9m（歩道含）

物件種目	売地	
最適用途	住宅用地	
最寄駅	JR上越新幹線 新潟駅	
土地面積	予定面積：191.55㎡	私道面積(共有持分) 無
価格	1,380万円	坪単価 @23.81万円

物件所在地	新潟県新潟市東区物見山4丁目5-34 ※地番105番27の一部		
交通	J R 上越新幹線 新潟 距離5,800m 新潟駅までバス乗車約20分：バス停 物見山 徒歩約9分		
土地権利	所有権	地目	畑
都市計画	市街化区域	用途地域	1種中高
建ぺい率	60%	容積率	200%
他の法令上の制限	建築基準法第22条		
地勢	平坦		
建築条件	無		
現況	更地		
引渡し(可能時期/方法)	相談 / 解体更地、確定測量、分筆後に引渡		
開発許可等番号			
接道状況(角地・間口)	南側：公道約9.9m 接面約11.7m		
設備	<input type="checkbox"/> 都市ガス：引込無 <input type="checkbox"/> 上水道：引込無 <input type="checkbox"/> 下水道：公共樹無 <input type="checkbox"/> 雨水：側溝		
備考	<input type="checkbox"/> 歩道の既設すりつけ部以外の工事を行う場合は、新潟市との協議が必要となり、それらに関する申請費用・工事費用等は買主負担となります。事前に建築会社や新潟市等にご相談ください。 <input type="checkbox"/> 解体工事完了予定年月：2024年11月		

この図面は物件情報の一部を抜粋して掲載しております。（現況優先）引渡条件や付帯条件等の変更、別途料金等が発生する場合がありますのでご確認ください。

新潟県知事免許（1）第5557号 〒950-0923 新潟県新潟市中央区姥ヶ山6丁目14-3 ハレキューヴ103

株式会社 usuki 宅建事務所

TEL：025-384-8759 FAX：025-384-8938 定休日：水曜日

<https://usuki.site>

■取引態様：売主